

Viviendas sociales bioclimáticas en Bermeo, Vizcaya

Ramón Ruiz-Cuevas y Adolfo Moro forman el equipo de arquitectos que resultó ganador del II Concurso de Arquitectura convocado por la sociedad pública Vivienda y Suelo de Euskadi (*Visesa*). Las 55 viviendas bioclimáticas de protección oficial se construirán en la localidad marinera de Bermeo (Vizcaya).

La idea del proyecto es muy sencilla, dos volúmenes blancos y puros que, formando dos plazas, enmarcan el paisaje del mar Cantabro. Se trata de dos bloques de cinco alturas con orientación norte-sur. Su propuesta parte de la racionalidad apostando por la flexibilidad en las viviendas, a base de tabiquería-movible con una pequeña obra, y el empleo de recursos bioclimáticos.

De este modo, los pisos sirven tanto para una familia numerosa que necesita tres habitaciones y dos baños como para un profesional liberal que vive solo y prefiere una gran zona de estar, una amplia habitación y un despacho.

Asimismo, los paneles solares instalados en la cubierta de los edificios sirven para generar agua caliente sanitaria. Además existe una

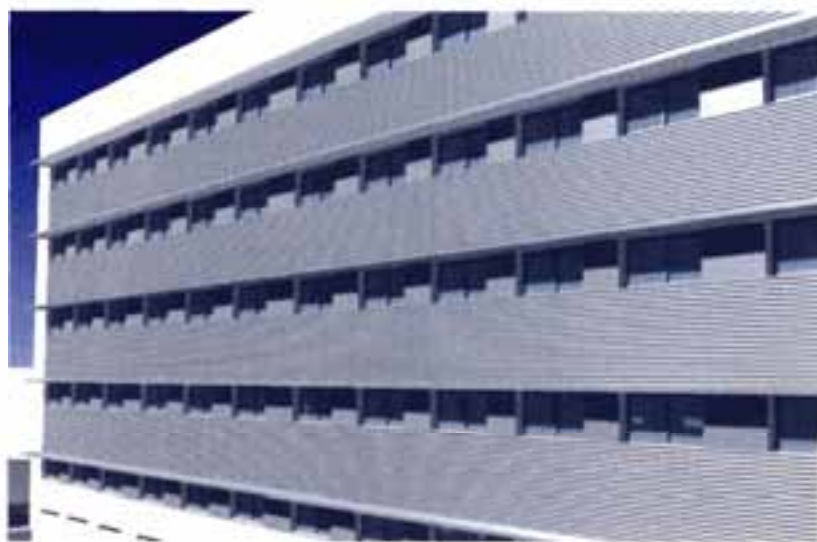
depuradora que recupera las aguas grises y las de lluvia.

Así, los arquitectos vitorianos Ramón Ruiz-Cuevas y Adolfo Moro demuestran que pueden construirse viviendas de protección oficial con un alto nivel de calidad.

Memoria

El concurso plantea la investigación en el campo de la vivienda social para el nuevo siglo. Los cambios en la estructura familiar y social, el medio ambiente y las nuevas tecnología obligan a replantear los criterios de diseño de las viviendas y apostar por los principios de flexibilidad, sostenibilidad y calidad.

Estos principios, junto al reto de ordenar urbanísticamente un área ciertamente compleja, han inspirado nuestra propuesta: dos elegan-

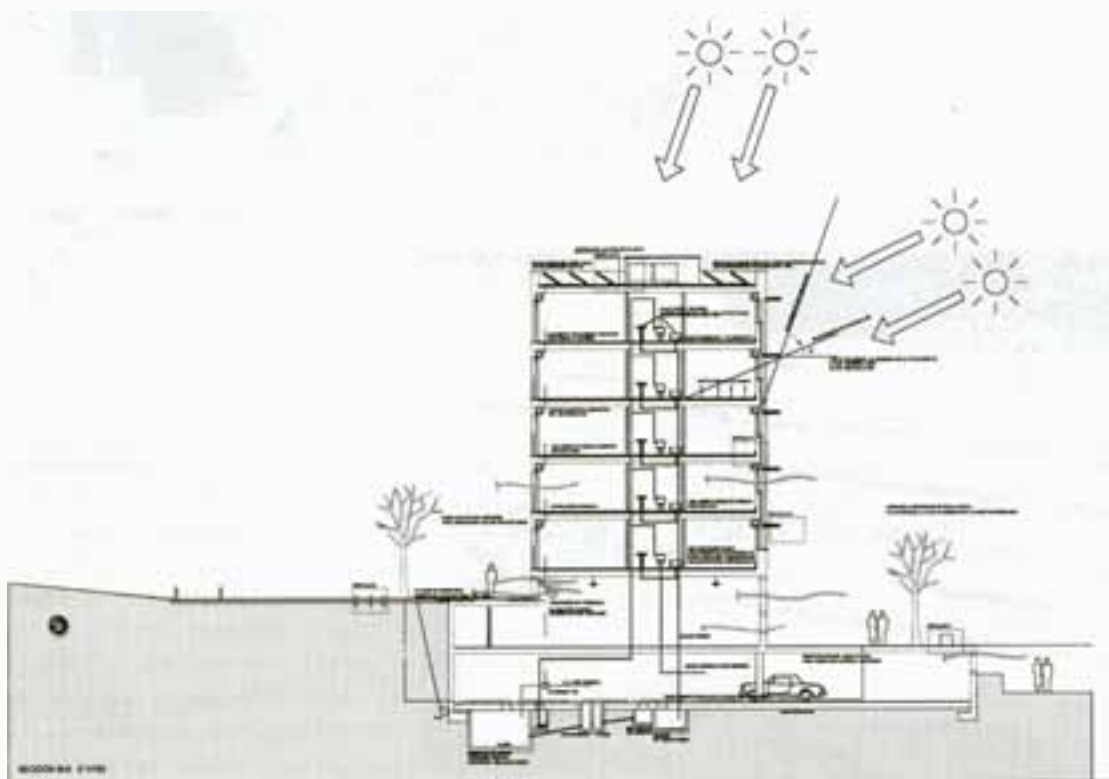


Ruiz-Cuevas y Moro demuestran que pueden construirse viviendas de protección oficial de alta calidad.

Jóvenes propuestas



Se trata de dos volúmenes que crean una plaza pública diferenciada en dos niveles.



Sección bioclimática y constructiva.

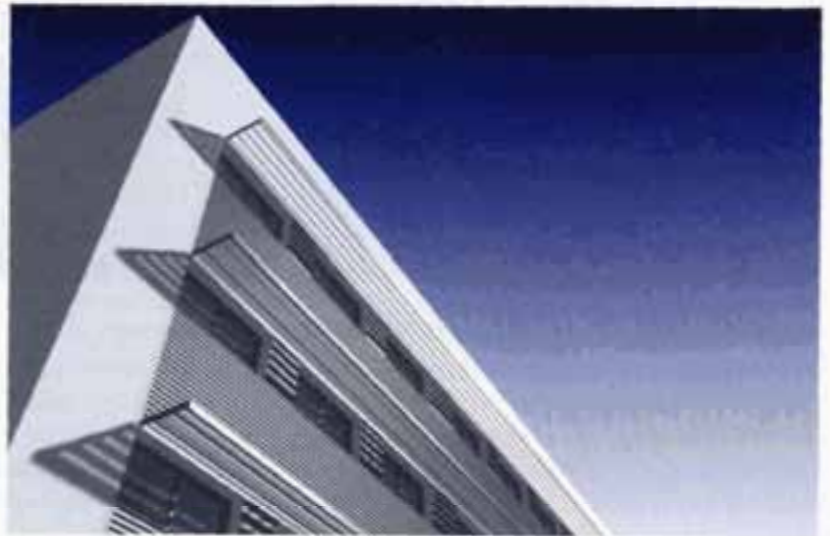


Dirección de interés

Ramón Ruiz Cuevas Adolfo Moto
Arquitectos.
Prado, 30-4º izda.
01 01005 Vitotia.
Tel, y fax: 945 253 918.
chmproyect@euskalnet.net

Estas viviendas emplean recursos bioclimáticos.

tes volúmenes girados, crean de forma sencilla y racional una doble plaza pública diferenciada en dos niveles. La **plaza superior**, conformada entre los bloques y la casa del **niño** se convierte en un mirador que se abre al mar, mientras que la plaza inferior, **más** íntima protegida del norte se transforma en espacio de convivencia. Las viviendas vuelcan al sur las estancias principales; dan una respuesta distinta en sus alzados norte y sur, y se les dota de excelentes vistas. Tienen ventilación cruzada y compartimentan sus zonas de **día** y de noche.



Las estancias principales están orientadas al sur.



Los edificios tienen ventilación cruzada.

La apuesta medioambiental comienza por esa búsqueda de la **orientación** sur (captación pasiva en invierno) y continúa con el uso de **paneles fotovoltaicos** colectores solares, brisoleils, gestión de las aguas y otras medidas.

Además, introduce una **preinstalación** domótica, telecomunicaciones y otras mejoras que proporcionan las nuevas tecnologías junto a técnicas y materiales sostenibles. ■